

ADDINE

GSK

Mandrini di
precisione



PALEARICARLO
DIVISION CUTTING TOOLS

- Mandrini con pinza conica ad alta precisione per lavorazioni di finitura e semifinitura ad alta velocità



Mandriani GSK



G2.5 G valore	25.000 Max RPM	Ø25 Max Dia	C Refrigerante	Fresatura	Foratura	Cave	Smussi
-------------------------	--------------------------	-----------------------	--------------------------	-----------	----------	------	--------

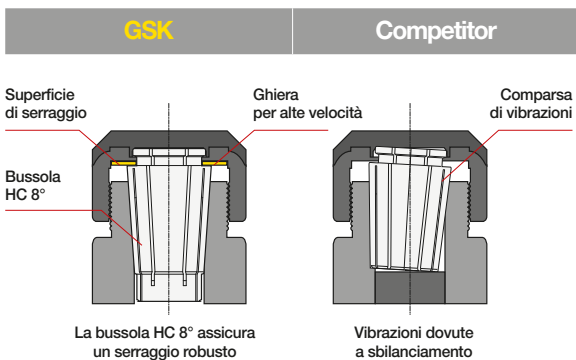
Caratteristiche

- Bilanciamento= G 2,5/Max RPM 25.000
- Produttività aumentata nelle lavorazioni ad alte velocità
- Vibrazione ridotta al minimo
- Disponibilità diametri da Ø 1,8 a Ø 25

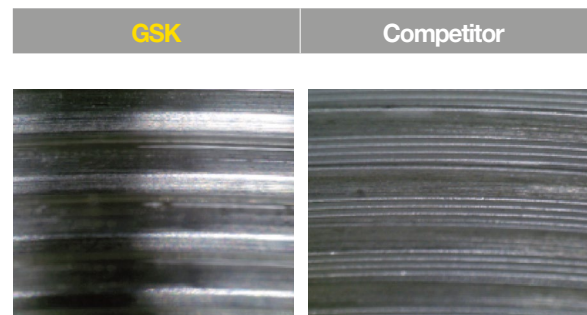
Descrizione			
BT40	GSK	10	90
Attacco	Mandrino idraulico	Dia max	Lunghezza



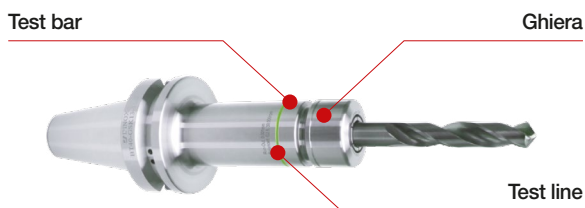
Design esclusivo



Qualità affilatura ghiera a confronto



Design speciale



Chiave (opzionale)



Descrizione	Mandrino
GSK6 SPANNER	GSK6
GSK10 SPANNER	GSK10
GSK13 SPANNER	GSK13
GSK16 SPANNER	GSK16
GSK20 SPANNER	GSK20
GSK25 SPANNER	GSK25

C Sistema di refrigerante interno opzionale

⇒ Mandrini GSK disponibili

BT-GSK



MAS 403-BT	G2.5	25,000	Ø25	C		
Dia Gambo	G valore	Max RPM	Max Dia	Refrigerante	Foratura	Fresatura

- Si richiede l'utilizzo di una bussola impermeabile
- ☑ Sistema di refrigerante interno opzionale

BT40	Articolo	L	Ghiera	MAX RPM	Stock	
BT40	BT40-GSK6-60	60	HC6	20.000	●	
	GSK6-90	90			●	
	GSK6-120	120			●	
	GSK6-150	150			●	
	BT40-GSK10-60	GSK10-90	90	HC10	20.000	●
		GSK10-120	120			●
		GSK10-150	150			●
		GSK10-180	180			●
	BT40-GSK16-60	GSK16-90	90	HC16	20.000	●
		GSK16-120	120			●
		GSK16-150	150			●
		GSK16-180	180			●
BT40-GSK20-60		60	HC20			20.000
GSK20-90	90	●				
BT40-GSK20-120	GSK20-120	120			●	
	GSK20-120	120			●	
BT40-GSK25-90	GSK25-90	90	HC25	20.000	●	
	GSK25-120	120			●	
BT50	BT50-GSK6-105	105	HC6	15.000	●	
	GSK6-135	135			●	
	GSK6-165	165			●	
	BT50-GSK10-105	GSK10-135	135	HC10	15.000	●
		GSK10-165	165			●
		GSK10-195	195			●
		GSK10-195	195			●
	BT50-GSK13-105	GSK13-135	135	HC13	15.000	●
		GSK13-165	165			●
		GSK13-195	195			●
		GSK13-195	195			●
	BT50-GSK16-105	GSK16-135	135	HC16	15.000	●
		GSK16-165	165			●
		GSK16-195	195			●
		GSK16-195	195			●
	BT50-GSK20-105	GSK20-135	135	HC20	15.000	●
		GSK20-165	165			●
		GSK20-165	165			●
	BT50-GSK25-105	GSK25-135	135	HC25	15.000	●
		GSK25-165	165			●
		GSK25-165	165			●

SK-GSK



DIN69871 -1A/B	G6,3	Ø25	C		
Dia Gambo	G valore	Max Dia	Refrigerante	Foratura	Fresatura

- Si richiede l'utilizzo di una bussola refrigerante esclusiva
- ☑ Sistema di refrigerante interno opzionale

SK40	Articolo	L	Ghiera	MAX RPM	Stock		
SK40	SK40-GSK6-60	60	HC6	20.000	●		
	GSK6-90	90			●		
	SK40-GSK10-60	GSK10-90	90	HC10	20.000	●	
		GSK10-120	120			●	
		GSK10-150	150			●	
		GSK10-180	180			●	
	SK40-GSK16-60	GSK16-90	90	HC16	20.000	●	
		GSK16-120	120			●	
		GSK16-150	150			●	
		GSK16-180	180			●	
		GSK16-180	180			●	
	SK40-GSK20-60	GSK20-90	90	HC20	20.000	●	
GSK20-120		120	●				
SK40-GSK25-90		GSK25-90	90		HC20	20.000	●
		GSK25-120	120				○
SK50	SK50-GSK6-105	105	HC6	15.000	●		
	GSK6-135	135			●		
	GSK6-165	165			●		
	SK50-GSK10-105	GSK10-135	135	HC10	15.000	●	
		GSK10-165	165			●	
		GSK10-195	195			●	
		GSK10-195	195			●	
	SK50-GSK16-105	GSK16-135	135	HC16	15.000	●	
		GSK16-165	165			●	
		GSK16-195	195			●	
		GSK16-195	195			●	
	SK50-GSK20-105	GSK20-135	135	HC20	15.000	●	
		GSK20-165	165			●	
		GSK20-165	165			●	
	SK50-GSK25-105	GSK25-135	135	HC25	15.000	●	
		GSK25-165	165			●	
		GSK25-165	165			●	

●: Disponibile ○: A richiesta

⇒ Mandrini GSK disponibili

HSK-GSK



DIN 69893-1	G2,5	20.000	Ø25	C		
Dia Gambo	G valore	Max RPM	Max Dia	Refrigerante	Foratura	Fresatura

● Si richiede l'utilizzo di una bussola impermeabile

☐ Sistema di refrigerante interno opzionale

HSK63A	Articolo	L	Ghiera	MAX RPM	Stock
	HSK63A - GSK6-100	100	HC6	20.000	●
	GSK10-105	105	HC10		●
	GSK16-120	120	HC16		●
	GSK20-120		HC20		●
HSK100A	HSK100A - GSK6-120	120	HC6	15.000	●
	GSK10-120		HC10		●
	GSK16-140	140	HC16		●
	GSK25-155	155	HC25		●

●: Disponibile ○: A richiesta



⇒ Ghiere disponibili

HC COLLET

Articolo	ØD	L	Ød MIN.	Ød MAX.	Range	Versione standard	Versione precisa (P)
HC6-Ød (P)	10,5	25,0	2,0	6,0	1,0	5 µm	3 µm
HC10-Ød (P)	15,6	30,5	2,0	10,0			
HC13-Ød (P)	20,1	39,0	3,0	13,0			
HC16-Ød (P)	24,6	45,0	3,0	16,0			
HC20-Ød (P)	29,2	54,3	4,0	20,0			
HC25-Ød (P)	35,7	57,0	8,0	25,0			

Guarda il video tutorial

PALEARICARLO
DIVISION CUTTING TOOLS



Via Asmara, 7 - 21052 BUSTO ARSIZIO (VA) • Tel. 0331 350000
ordini@paleaclarlo.com • www.paleaclarlo.com